

Rechercher un fichier ou un dossier

Vous avez oublié où se trouve un fichier !

Peut-être ne vous souvenez-vous plus de son nom exact !

Voici comment faire appel à l'assistant de recherche de Windows XP

Démarrer > Rechercher



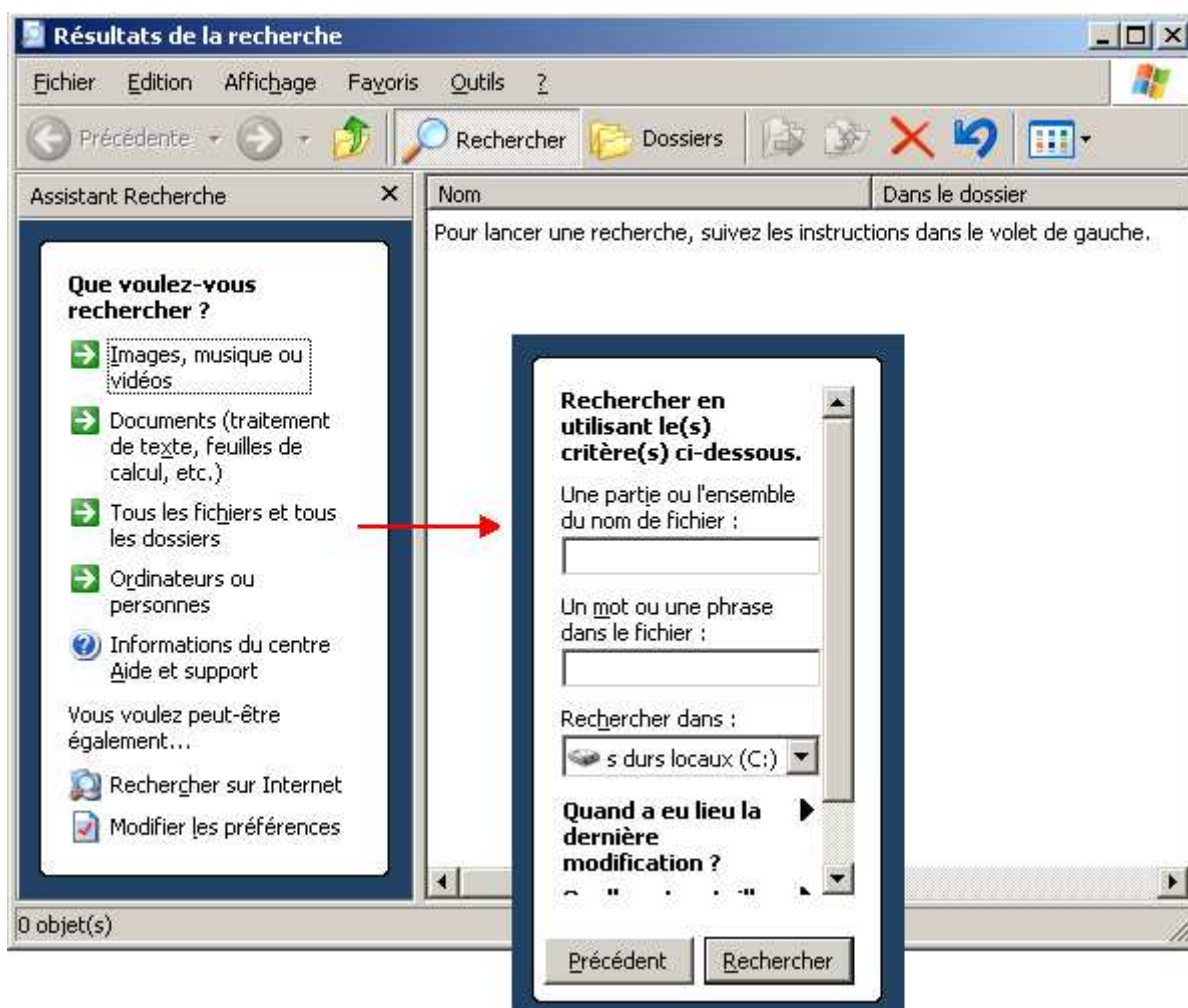
Vous obtenez le même résultat avec le raccourci clavier **Windows + F**

Ou en cliquant sur l'outil Rechercher de l'explorateur de Windows.



Cette commande ouvre la fenêtre de recherche comportant deux volets comme dans l'explorateur de Windows. Le volet gauche contient un assistant qui vous permet d'abord de préciser le type de fichier que vous cherchez (Images, musique ou vidéo ou Documents de type texte, feuille de calcul, ...)

Choisissez **Tous les fichiers et tous les dossiers** si vous êtes incapable de préciser quel type de fichier vous cherchez.



L'assistant vous propose ensuite de choisir vos critères de recherche :

- ◆ Une partie ou l'ensemble du nom de fichier
- ◆ Un mot ou une phrase dans le fichier

Spécifiez le disque ou le dossier dans lequel la recherche doit avoir lieu :

Rechercher dans :

Vous pouvez affiner votre recherche en multipliant les critères.

Quand a eu lieu la dernière modification ? ▼
 Je l'ignore
 Semaine précédente
 Mois précédent
 Année précédente
 Spécifier les dates
Date de modification :
de
à

Quelle est sa taille ? ▼
 Je l'ignore
 Petite (moins de 100 Ko)
 Moyenne (moins de 1 Mo)
 Grande (plus de 1 Mo)
 Spécifier la taille (en Ko)
au moins

Options avancées ▼
Type de fichier :

 Rechercher dans les dossiers système
 Rechercher dans les fichiers et les dossiers cachés
 Rechercher dans les sous-dossiers
 Respecter la casse
 Rechercher dans la sauvegarde sur bande

Cliquez sur le bouton Rechercher et progressivement les noms des fichiers et des dossiers recherchés selon vos critères apparaissent dans le volet droit.

Les caractères génériques

Ils permettent de ne préciser qu'une partie des noms rechercher.

- * remplace un nombre quelconque de caractères
- ? remplace un seul caractère

Exemples :

- *.jpg** = tous les fichiers dont l'extension est ".jpg"
- Ex*** = tous les fichiers dont le nom commence par Ex
- *labo*.doc** = tous les fichiers dont le nom contient le mot "labo"
- img??gif** = tous les fichiers ".gif" dont le nom commence par "img" suivi de deux caractères