

Personnaliser le menu démarrer

Le menu démarrer est le menu qui s'ouvre quand on clique sur le bouton démarrer situé à gauche de la barre des tâches. Ce menu peut se présenter sous deux aspects différents : le style classique et le style propre à XP ou à Vista.

- L'aspect du menu démarrer est semblable à celui du menu démarrer des versions précédentes de Windows. Ce menu se présente sur une seule colonne.
- Le menu démarrer du style XP se présente sur deux colonnes, l'une à gauche pour les programmes l'autre à droite pour les dossiers.



Programmes épinglés

Programmes utilisés récemment



Menu Démarrer à la façon de XP

Certaines modifications mineures ont été apportées en passant d'un style à l'autre :

- "Programmes" est devenu "Tous les programmes"
- "Documents" est devenu "Mes documents récents"

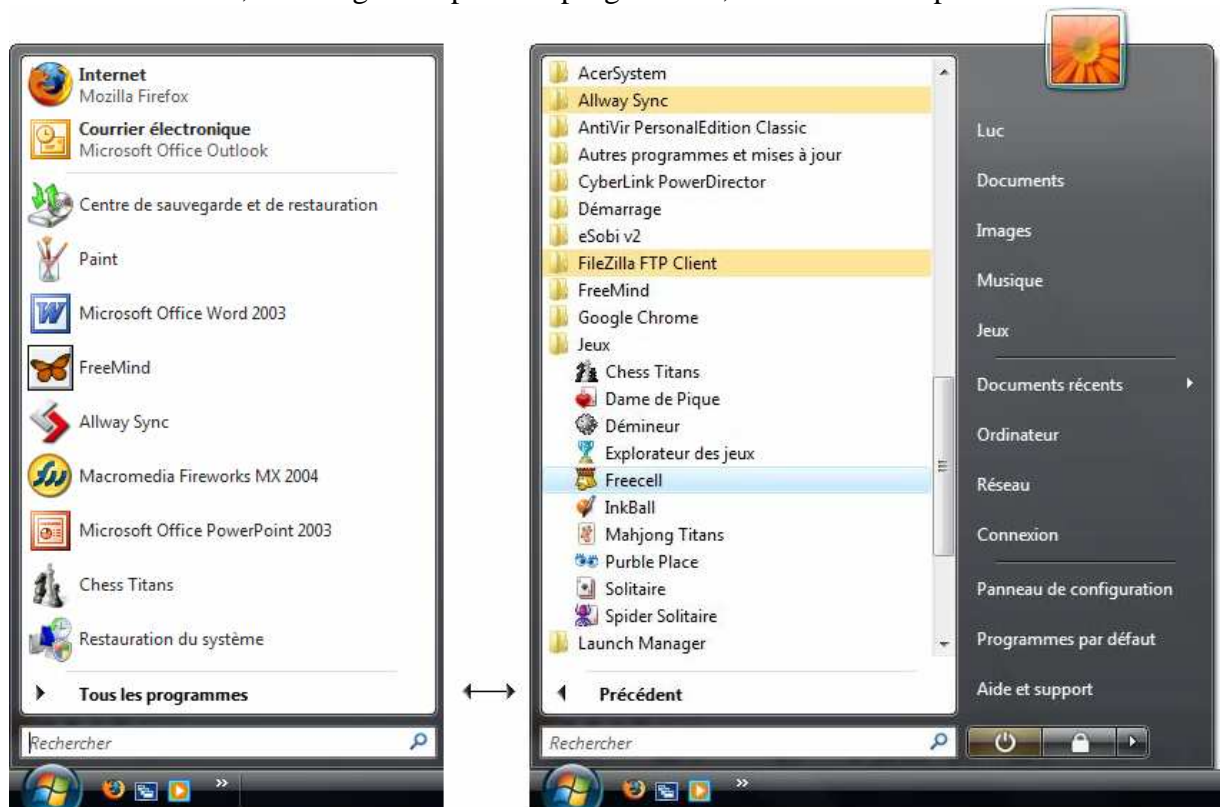
- Les icônes qui dans la version classique se trouvaient sur le bureau sont placées dans la colonne de droite du menu XP.

Dans la version du menu démarrer propres à XP, Windows facilite l'accès aux programmes les plus utilisés en plaçant leurs commandes dans la colonne de gauche du menu et en masquant les commandes des programmes employés plus rarement.

Les programmes « épinglés » subsistent toujours en haut de la colonne de programmes. Les utilisateurs peuvent y épingler leurs programmes préférés et en retirer ceux qu'ils jugent moins utiles.

La commande "Tous les programmes" située dans le bas de la colonne des programmes, ouvre un nouveau menu en cascade présentant tous les programmes d'applications installés dans l'ordinateur. Lors de l'installation d'un nouveau programme, le « *setup* » de la nouvelle application installe une ou plusieurs icônes dans ce menu.

- Le menu démarrer façon Vista est semblable à celui du style XP. Il se présente aussi deux colonnes, l'une à gauche pour les programmes, l'autre à droite pour les dossiers.



Menu Démarrer façon Vista

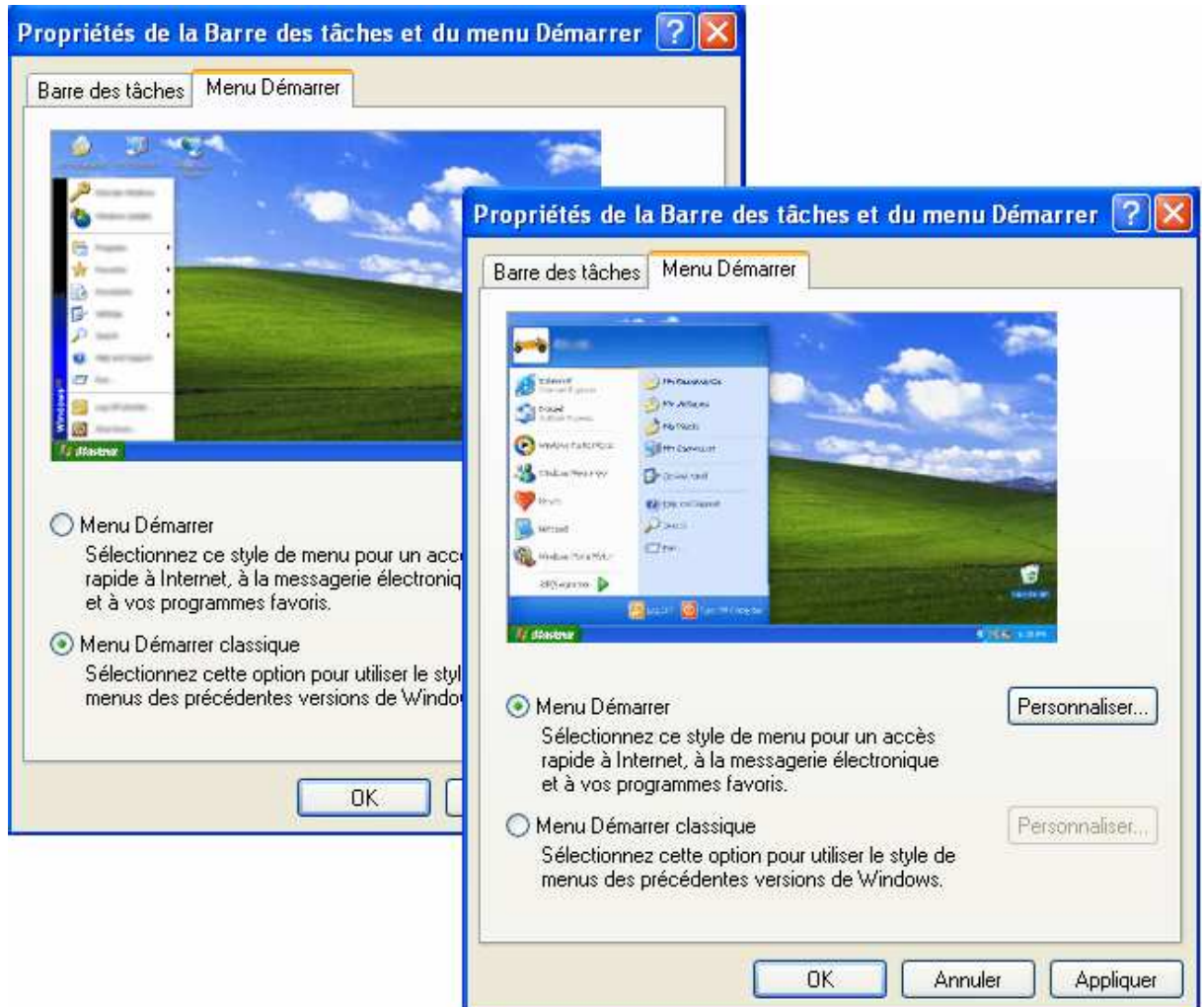
La commande "Tous les programmes" sous Vista présente cette fois la liste alphabétique des programmes non plus dans des menus en cascade qui finissent par recouvrir tout l'écran, mais dans une liste déroulante occupant le même emplacement dans la colonne de gauche.

La colonne de droite du menu diffère légèrement entre les versions XP et Vista : En comparant la figure précédente et celle plus haut du menu XP, on s'aperçoit que les icônes ont disparu de la colonne de droite, le dossier "Mes documents" est maintenant représenté par le nom de l'utilisateur, "Mes images" sous XP est devenu plus simplement "Images" sous Vista. Idem pour "Musique" et "Document récent". "Poste de travail" est devenu "Ordinateur", "Favoris réseau" est devenu tout simplement "Réseau".

La commande "Programmes par défaut" est une nouveauté de Vista. Elle permet d'associer des types de fichiers à des programmes. Sous XP, on utilisait l'onglet "Types de fichiers" dans les options d'affichage de l'explorateur.

Choix du style du menu démarrer

Clic droit sur le bouton Démarrer > Choisir Propriétés dans le menu contextuel.



La boîte de dialogue donne un aperçu de ce à quoi ressemblera le menu démarrer selon l'option choisie : Menu Démarrer (style XP) ou Menu Démarrer classique. Quel que soit votre choix, le menu Démarrer est encore personnalisable. Cliquer pour ce faire sur le bouton Personnaliser...

Personnalisation de menu démarrer de style XP

Personnaliser...

La boîte de dialogue propose deux onglets : Général et Avancé

Onglet Général

Le menu démarrer prendra moins de place sur l'écran si vous prenez de petites icônes. Cela laissera plus de place pour la liste des programmes récents dont le nombre est ajustable.

Un navigateur WEB et un programme de messagerie figurent par défaut parmi les raccourcis épinglés. Ces programmes peuvent être masqués et il est toujours possible d'y ajouter d'autres raccourcis en les faisant glisser de la zone des programmes récents vers celle des programmes épinglés.

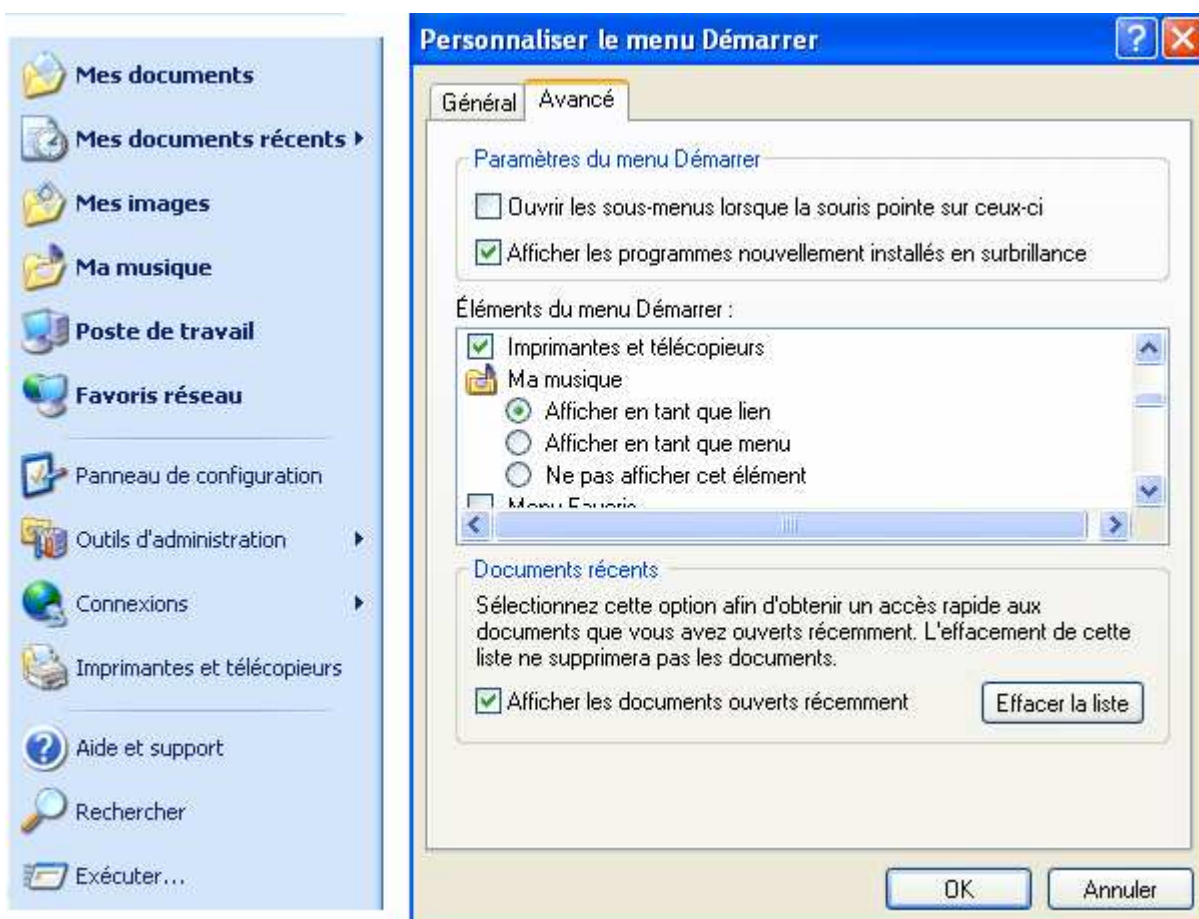


Onglet avancé

Décocher la case "Ouvrir les sous-menus lorsque la souris pointe sur ceux-ci" si vous préférez ne pas voir un sous-menu s'ouvrir sans l'avoir demandé en cliquant sur son nom.

C'est dans cet onglet aussi qu'il est possible de choisir les éléments qui figurent dans la colonne de droite du menu :

- Certaines commandes : Aide et support, Rechercher et Exécuter
- Des outils de configuration : Favoris réseau, Panneau de configuration, Outils d'administration système, Boîte de dialogue Imprimantes et télécopieurs
- Les dossiers : Poste de travail, Mes documents Ma musique, et Mes images
- La liste des documents ouverts récemment.

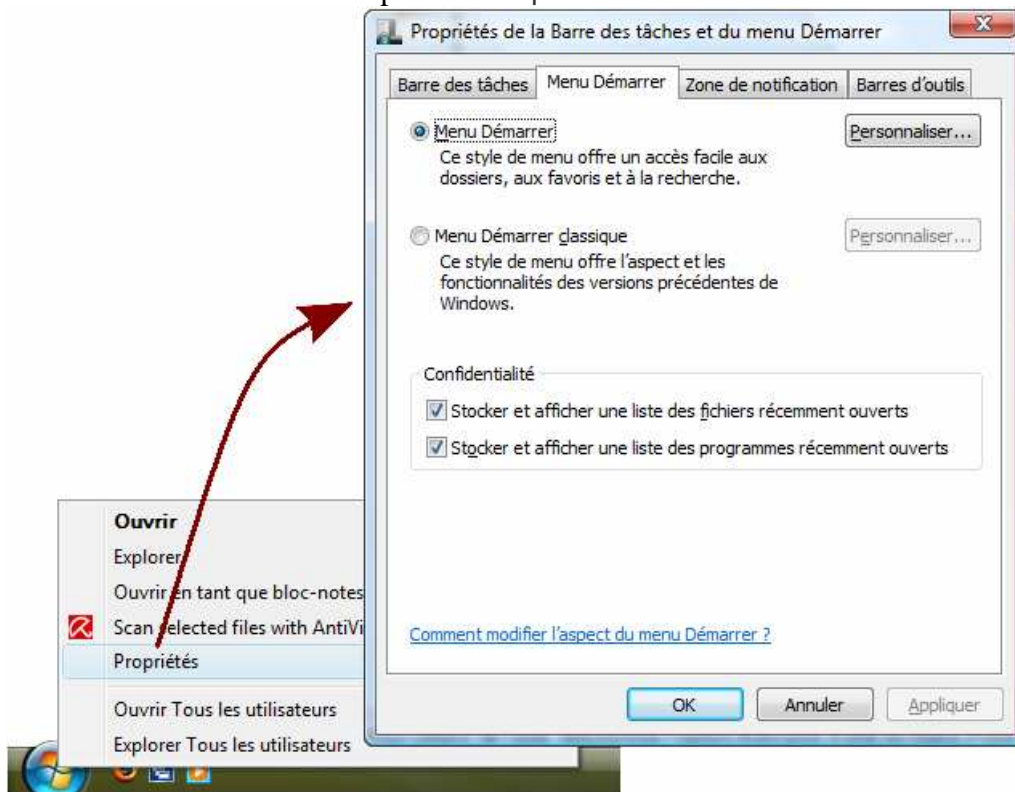


Pour certains éléments, tels que le dossier Ma musique dans la figure ci-dessus, le choix ne se résume pas à les afficher ou non. D'autres options permettent de choisir sous quelle forme ces éléments devront s'afficher : sous forme de liens ouvrant une boîte de dialogue ou sous forme de menu.

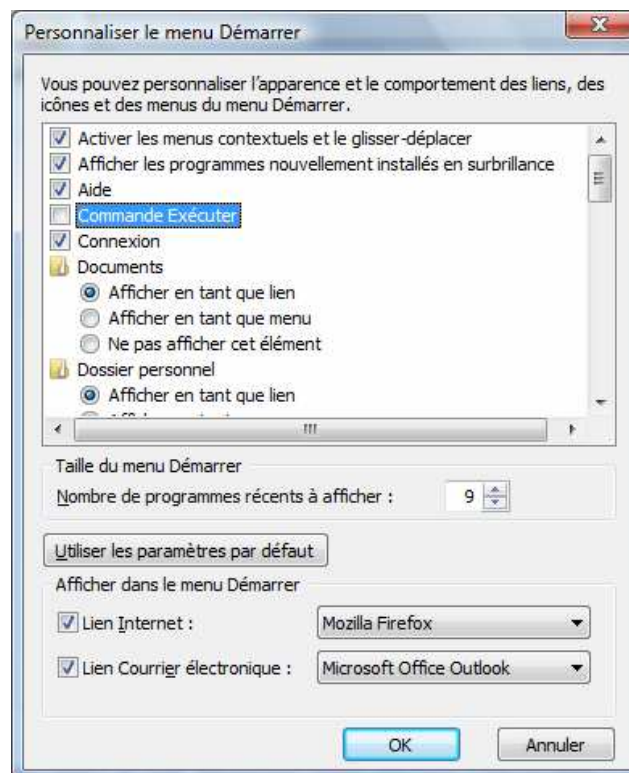
La case Défilement des programmes concerne par exemple la liste des raccourcis qui s'affichent après avoir cliqué sur la commande Tous les programmes. Vous pouvez préférer faire défiler cette liste vers le bas ou le haut ou encore préférer qu'elle s'affiche sur deux colonnes.

Personnalisation de menu démarrer de style Vista

La boîte de dialogue pour la configuration des propriétés de la barre des tâches et du menu démarrer est plus concise sous Vista que sous XP. On l'ouvre de la même manière :
Clic droit sur le bouton Démarrer > prendre Propriétés dans le menu contextuel.



L'activation de la commande Personnaliser... ouvre à son tour une boîte de dialogue elle aussi plus succincte que sous XP :



On remarquera que sous Vista la commande Exécuter... a disparu du menu démarrer. Il est possible de la remettre (voir l'option sélectionnée et décochée dans la figure précédente)
Les « spécialistes » qui utilisent cette commande auront avantage à mémoriser la touche de raccourci qui permet d'y accéder bien plus rapidement quelle que soit la version de Windows : Touche[Windows] + R

Ce document est accessible sur www.courstechinfo.be :

<http://www.courstechinfo.be/InitInfo/PersonnaliserMenuDemarrer.pdf>

Dernière mise à jour : 31-8-2009