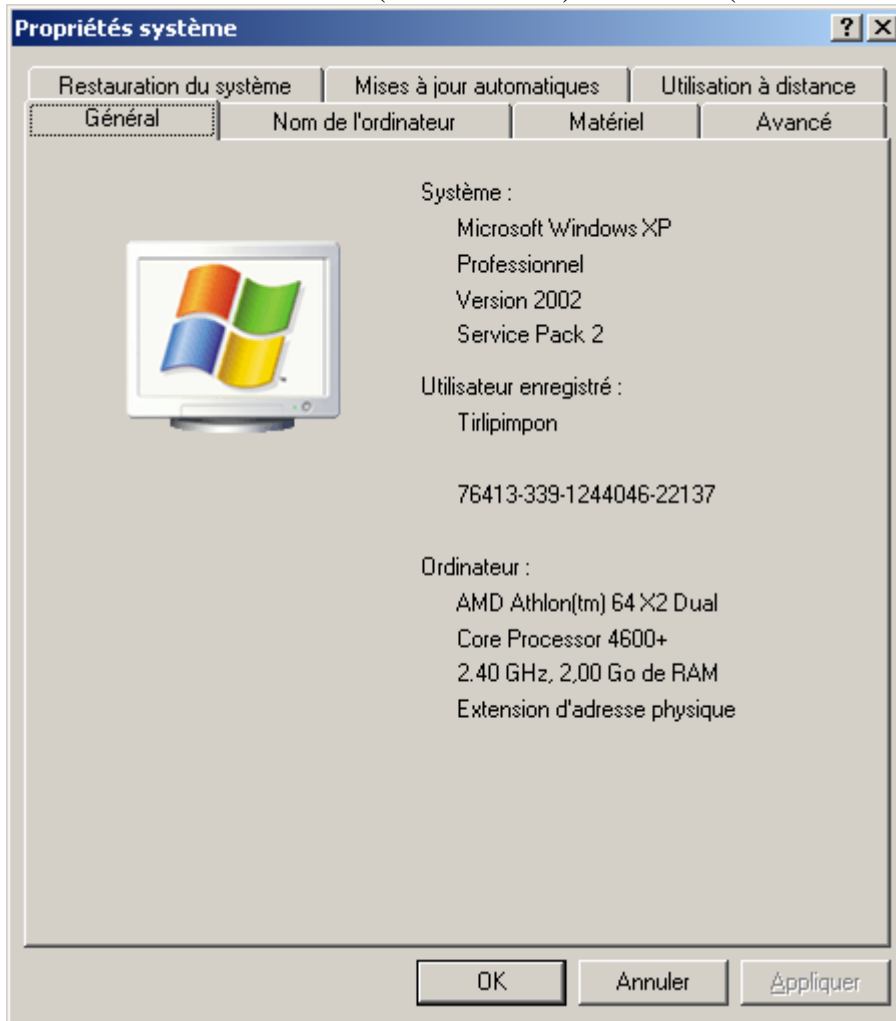


Mise à jour de Windows XP

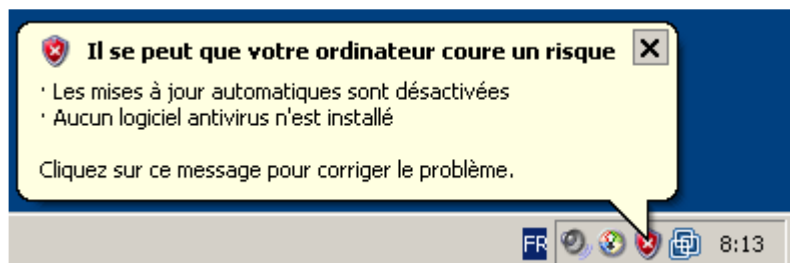
Observons les propriétés du poste de travail

Clic droit sur le poste de travail > Propriétés

Système d'exploitation : Windows 2002
Dernière révision : Service Pack 2
Processeur : AMD Athlon
Dual CORE (ce qui signifie 2 cœurs)
2,4 GHz (c'est sa vitesse)
RAM (mémoire vive) 2 Go (2 milliards d'octets)



A chaque démarrage ce message surgit dans le coin inférieur droit de l'écran, il nous signale ici deux problèmes :



🚩 Lançons les mises à jour en cliquant sur ce message s'il est encore présent à l'écran ou en cliquant sur le blason rouge qui dans la zone de notification nous inquiète autant !

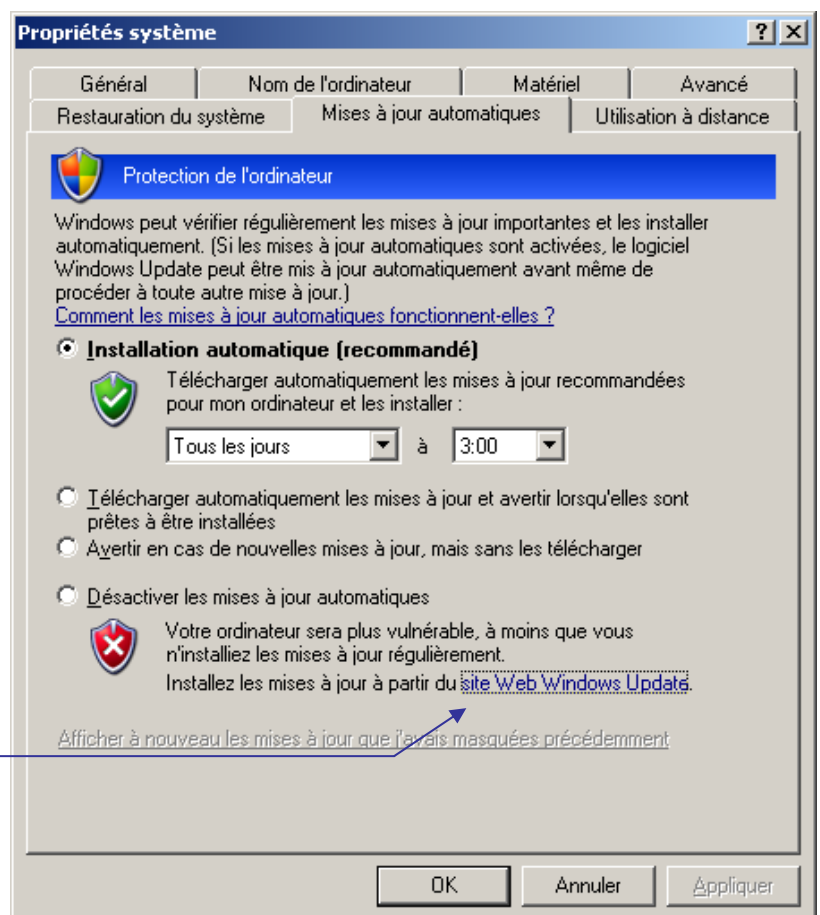


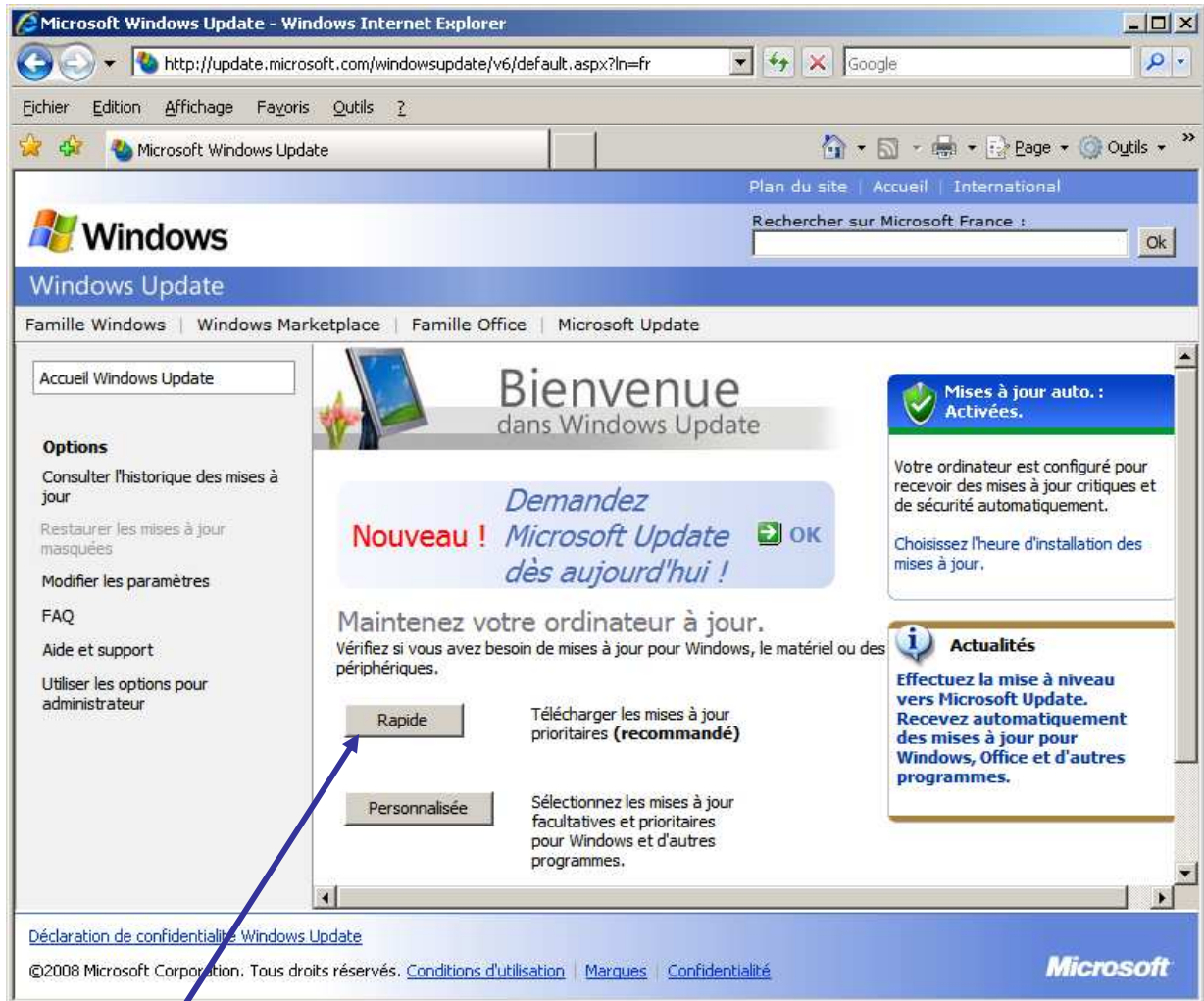
Vous ne serez pas surpris d'apprendre que les mises à jour automatiques peuvent être commandées en cliquant sur le bouton

Il faut par contre chercher un peu pour découvrir comment lancer de suite les mises à jour :

Clic droit sur le poste de travail
> Propriétés
> Onglet mise à jour automatique

Cliquer sur le lien site Web Windows Update





Cliquez ici

Le système teste votre configuration puis vous propose de télécharger les mises à jour et de les installer automatiquement.



Recherche des dernières mises à jour pour votre ordinateur...



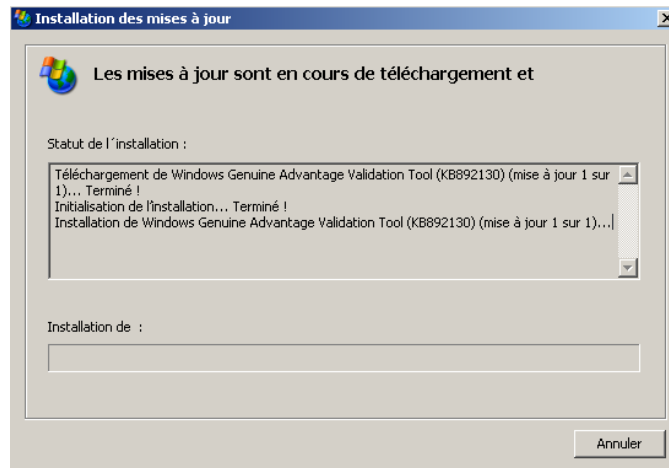
Windows Update

Pour utiliser la dernière version de Windows Update, vous devez mettre à niveau certains de ses composants. La nouvelle version comprend les améliorations suivantes :

- **Installation rapide et personnalisée :** Choisissez uniquement les mises à jour critiques les plus récentes ou faites votre sélection parmi celles qui sont disponibles.
- **Téléchargements plus intelligents :** Si le téléchargement est interrompu, le processus reprendra là où il a été arrêté au téléchargement suivant de cette mise à jour.
- **Téléchargements plus petits :** Seuls les fichiers dont votre ordinateur a besoin sont téléchargés, ce qui vous fait gagner du temps et limite les coûts de connexion.
- **Une seule version :** Seules les mises à jour les plus récentes vous sont proposées.
- **Affichage plus clair :** Vous pouvez à présent masquer les mises à jour qui vous semblent inutiles.
- **Infos sur les mises à jour :** Une section Actualités de Microsoft est présentée sur la page d'accueil de Windows Update. Cette section propose des conseils et des informations actualisées régulièrement.

☑ Détails

Télécharger et installer



Une fois le téléchargement terminé vous êtes invité à fermer cette fenêtre.
 Une nouvelle page s'ouvre sur le site de Microsoft :

