

## Exercices - Utilisation des fonctions de base du PC

Suivez les instructions pas à pas et écrivez sur cette feuille vos réponses aux questions.

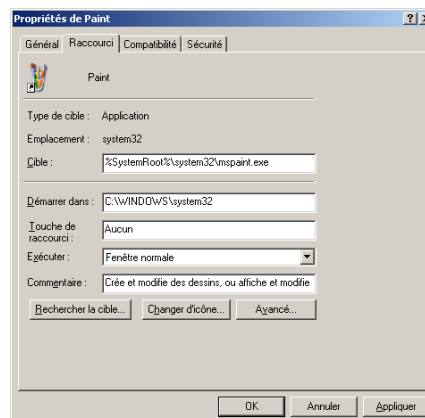
- Créez un dossier *VotreNom*<sup>1</sup> sur le bureau
- Faites un clic droit sur l'icône de ce dossier et activez la commande Explorer dans le menu qui apparaît.  
Comment appelle-t-on ce menu ? .....
- Recopiez ici l'adresse ou « chemin complet » du dossier *VotreNom*  
.....
- Créez dans le dossier *VotreNom* trois sous-répertoires : Acces, Brol et Excel
- Quel est le chemin complet de votre dossier Excel ?  
.....
- Cherchez la commande Paint dans le menu Démarrer.  
Démarrer > Tous les programmes > Accessoires > Paint  
Faites un clic-droit sur cette commande et faites-en un raccourci que vous placez sur le bureau. Envoyer vers > Bureau (Créer un raccourci)
- Faites glisser ce raccourci dans le coin supérieur droit de votre bureau  
Ecrivez ci-dessous comment faire pour obtenir les propriétés de ce raccourci  
.....



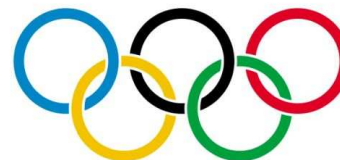
- Demandez les propriétés de ce raccourci Paint et sélectionnez l'onglet Raccourci.  
Vous obtenez une boîte de dialogue de cette allure :

Placez votre curseur dans la zone de saisie Touche de raccourci puis presser Alt GR + P ou Ctrl + Alt + P c'est pareil

A partir de maintenant il suffit de presser Atl GR + P pour lancer l'application Paint.



- Lancez Paint via ce raccourci clavier  
Donnez à la feuille une forme rectangulaire de 600 pixels de large et 300 pixels de haut  
Image > Attribut ...
- Dessinez les anneaux olympiques  
Sauvez votre œuvre en format bmp dans votre dossier Brol et lui donnant le nom Anneaux
- Sauvez une seconde fois ce dessin mais cette fois en format GIF
- Ouvrer ce dossier avec l'explorateur de Windows et notez ici les tailles des fichiers  
Anneaux.bmp : .....  
Anneaux.gif : .....



<sup>1</sup> Subtilité ! Donnez à ce dossier votre nom de famille et non pas V-o-t-r-e-N-o-m. Compris ?